

Performances du fonds : Mensuelle : + 0,23% YTD : + 0,49% Depuis l'origine(1) : + 22,10%

CHIFFRES CLÉS

Valeur initiale de la part	100,00 €
Valeur de la part au 25/02/2021	122,10 €
Actif Net au 25/02/2021	226M€
Code ISIN	FR0011605690
Code Bloomberg	PDUALNG:FP

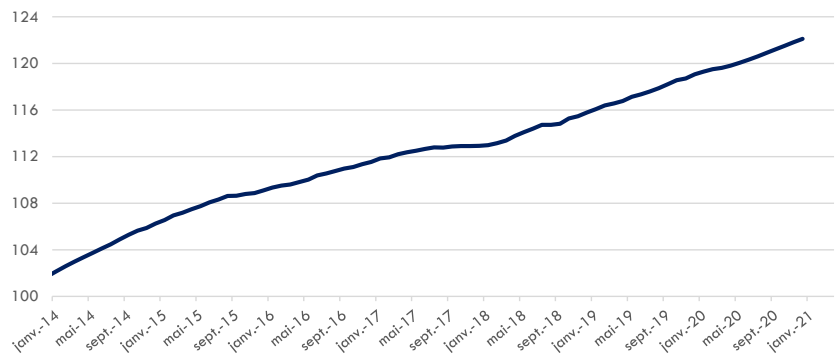
A PROPOS DU FONDS

- Le fonds FCT Younited France ("le FCT") investit dans des créances dont les sous-jacents sont **des crédits à la consommation français amortissables à taux fixe et mensualités constantes**. Les maturités initiales sont comprises **entre 6 et 84 mois**. Les prêts sont octroyés via la plateforme Younited. Le FCT vise à offrir un rendement stable et compétitif avec une volatilité faible.
- Younited Crédit est **une plateforme de prêts aux particuliers** qui permet à des investisseurs professionnels de financer directement les crédits à la consommation de ménages européens.

CARACTÉRISTIQUES GÉNÉRALES

Forme juridique	FCT
Restrictions	Investisseurs professionnels
Devise	EURO
Valorisation	hebdomadaire
Souscription	hebdomadaire
Liquidité	limitée (avec préavis d'un mois) Plus d'information sur la liquidité du fonds dans le règlement du fonds
Affectation des résultats	capitalisation
Société de gestion	Eurotitrisation
Dépositaire	BPSS
Distributeur	Younited Credit
Prestataire de services d'investissement	Younited Credit
Frais d'agent de calcul et de servicer	Max 0.30% p.a.
Frais de la société de gestion	35K€ + 0.006% p.a.
Frais du dépositaire	60K€ + 0.004% p.a.
Commission de remboursement anticipé	<ul style="list-style-type: none"> 2% pour tout remboursement avant 6 mois 1% pour tout remboursement entre 6 et 12 mois

EVOLUTION DU PRIX DE LA PART DU FONDS (€)



Performance cumulée					Performance annualisée	
1 mois	3 mois	1 an	3 ans	Depuis le 1er janvier	3 ans	5 ans
+ 0,23%	+ 0,74%	+ 2,55%	+ 8,13%	+ 0,49%	+ 2,64%	+ 2,28%

Sauf indication contraire, les performances indiquées dans le présent document sont nettes de frais de gestion. Les performances passées ne sont pas un indicateur fiable des performances futures.

Risque			
Volatilité mensuelle annualisée*	% mois positifs	Performance mensuelle max.	Performance mensuelle min.
0,39%	99%	+ 0,44%	- 0,01%

*écart-type des rendements mensuels multiplié par racine de 12

A PROPOS DE YOUNITED CREDIT S.A.

- Fondé en octobre 2009
- Agréé « **Etablissement de crédit & Prestataire de services d'investissement** » par l'Autorité de Contrôle Prudentiel et de Résolution – Agrément N°16488
- Présent dans **5 pays européens**
- Production cumulée de plus de **2,2 milliards d'euros** depuis l'origine (octobre 2011) représentant plus de **450 000 crédits**
- Principaux actionnaires : Crédit Mutuel Arkéa, Eurazeo, Bpifrance, Adevinta, Weber Investissements, AG2R La Mondiale, management & salariés

AVANTAGES

- Un produit financier au rendement compétitif et peu volatil
- Une nouvelle classe d'actif: accès unique aux crédits à la consommation français
- Une diversification du risque de crédit sur des milliers de crédits à la consommation français

RISQUES ENCOURUS²

- Défaut** des emprunteurs : les défauts des emprunteurs impactent directement la performance du fonds entraînant un risque de perte en capital pour les investisseurs
- Liquidité** : du fait de la liquidité limitée aux remboursements des prêts. Dans le cas où plusieurs investisseurs demandent le remboursement de leurs parts le même mois, les remboursements se font au prorata des ordres de vente dans la limite de la liquidité disponible. Les ventes peuvent donc être étalées sur plusieurs mois

Investissement réservé aux investisseurs professionnels. L'investissement dans les fonds Younited comporte un risque de perte, totale ou partielle, du capital investi. Les performances passées ne sont pas un indicateur fiable des performances futures.

Merci de prendre connaissance de l'avertissement en fin de document.

(1) Date d'origine = 31/10/2013 (2) Plus de détails dans la section risques du Règlement du fonds

Investissement réservé aux investisseurs professionnels

STATISTIQUES CLÉS

Taux d'intérêt moyen du portefeuille	5,85%
Duration moyenne du portefeuille	1,7 an
Montant moyen des crédits financés	5 788 €
Nombre de crédits actifs	57 029

ÉLIGIBILITÉ DES EMPRUNTEURS

- Personnes physiques empruntant à titre personnel Domiciliées en France
- Présentant des garanties de solvabilité
- Titulaires d'un contrat de travail en vigueur ou bénéficiaires d'une allocation de retraite

DÉFINITIONS

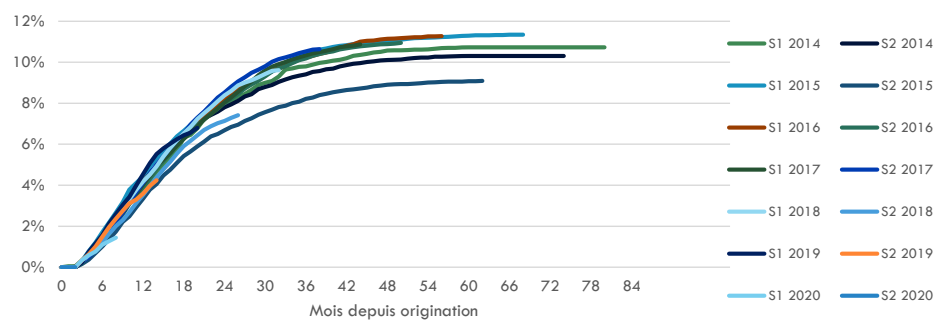
- **Crédit en défaut** : un crédit est en défaut dès lors qu'il a dépassé 2 mensualités impayées ou qu'il a été classifié comme étant en défaut par Younited
- **Recouvrements cumulés** : total des sommes recouvrées, en capital, relatives aux crédits en défaut, depuis la date de défaut
- **Le taux de perte cumulé est égal au taux de défauts cumulés multiplié par (1-taux de recouvrements cumulés)**

PERFORMANCES MENSUELLES HISTORIQUES³

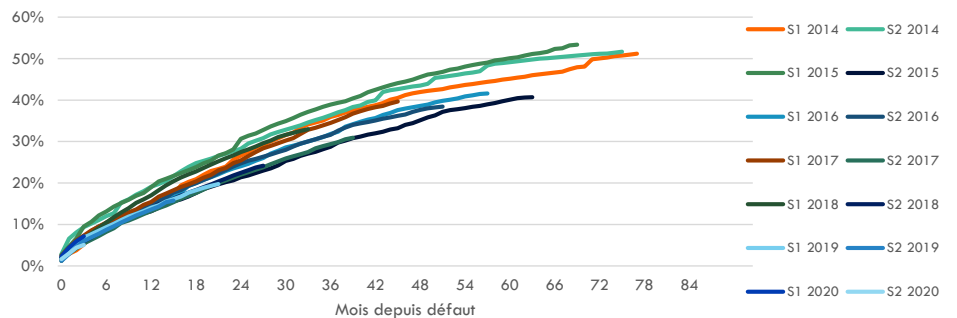
	Jan	Fev	Mar	Avr	Mai	Juin	Juil	Août	Sep	Oct	Nov	Dec	Année
2021	0,25%	0,23%											
2020	0,12%	0,31%	0,19%	0,18%	0,08%	0,17%	0,21%	0,21%	0,25%	0,25%	0,25%	0,25%	2,49%
2019	0,16%	0,28%	0,23%	0,29%	0,14%	0,17%	0,31%	0,18%	0,22%	0,24%	0,28%	0,30%	2,85%
2018	0,01%	0,01%	0,06%	0,14%	0,21%	0,35%	0,29%	0,26%	0,29%	0,01%	0,07%	0,40%	2,11%
2017	0,22%	0,17%	0,28%	0,09%	0,23%	0,16%	0,12%	0,13%	0,12%	-0,01%	0,09%	0,02%	1,61%
2016	0,08%	0,20%	0,24%	0,14%	0,10%	0,18%	0,19%	0,34%	0,15%	0,18%	0,19%	0,13%	2,13%
2015	0,21%	0,35%	0,30%	0,36%	0,23%	0,27%	0,24%	0,30%	0,23%	0,29%	0,01%	0,14%	2,97%

Sauf indication contraire, les performances indiquées dans le présent document sont nettes de frais de gestion. **Les performances passées ne sont pas un indicateur fiable des performances futures.**

TAUX DE DÉFAUTS CUMULÉS – PAR COHORTE D'ORIGINATION⁴



TAUX DE RECouvreMENTS CUMULÉS – PAR COHORTE DE DÉFAUT⁴



CONTACT

Relations Investisseurs
+33 9 72 62 29 40
invest@younited-credit.fr

(3) Conformément à sa politique de valorisation et compte tenues des perspectives économiques, le fonds a mis en place une réserve pour faire face à une éventuelle augmentation de la probabilité de défaut des emprunteurs, pouvant impacter la performance.

(4) Les données de défaut et de recouvrement sont calculées sur l'ensemble de la production de crédits de Younited en France depuis le lancement de la plateforme.

DISCLAIMER : Le présent document s'adresse à des investisseurs professionnels. Il est exclusivement conçu à des fins d'information. Il ne constitue ni un élément contractuel, ni une proposition ou une incitation à l'investissement, ni une offre de souscription ni un conseil personnalisé. Il ne peut être considéré comme un démarchage ou une sollicitation. Sous réserve du respect de ses obligations, Younited Credit S.A. ne pourra être tenu responsable des conséquences financières ou de quelque nature que ce soit résultant de l'investissement. Les données contenues dans le présent document ne sont ni contractuelles ni certifiées. La responsabilité de Younited Credit S.A. ne saurait être engagée par une décision prise sur la base de ces informations. Les performances passées et prévisionnelles ne sont pas un indicateur fiable des performances futures. Elles ne sont pas constantes dans le temps et ne font l'objet d'aucune garantie. Les estimations et prévisions de taux de défaut et de performance des fonds sont le résultat de simulations qui ont été réalisées de bonne foi par Younited Credit à titre d'information uniquement. Elles sont basées sur divers paramètres sélectionnés par Younited qui tiennent notamment compte du taux de défaut estimé des emprunteurs au moment où elles ont été effectuées et de données historiques ne préjugant en rien de l'évolution future de la performance réelle des fonds. Younited décline toute responsabilité (i) quant à la pertinence, l'exactitude ou l'opportunité de ces estimations, ces dernières n'ayant aucune valeur contractuelle et, (ii) pour toute erreur ou omission dans leur calcul ou lors de leur diffusion. Younited ou l'un quelconque de leurs dirigeants ou salariés ne sauraient être tenus pour responsables d'une perte quelconque résultant de façon directe ou indirecte de la consultation ou de l'utilisation de ces estimations. Les parts de fonds font l'objet d'un placement privé réservé aux investisseurs professionnels au sens de l'article L. 533-16 du Code Monétaire et Financier. Le règlement général du FCT Younited et les règlements particuliers des compartiments sont remis aux souscripteurs préalablement à la souscription et mis à disposition sur simple demande. Les souscripteurs doivent considérer le degré d'exposition aux différents risques au regard de leur allocation globale et de leur situation individuelle. Ils peuvent par ailleurs consulter, s'ils l'estiment nécessaire, leurs propres conseils juridiques, financiers, fiscaux, comptables ou tout autre professionnel. Les collaborateurs de YOUNITED peuvent percevoir des rémunérations, commissions et avantages non monétaires (« inducements ») en rapport avec la prestation de services d'investissement. De tels avantages visent à augmenter la qualité des services dont les clients de YOUNITED bénéficient. Ils ne nuisent pas au respect de l'obligation de YOUNITED d'agir d'une manière honnête, équitable et professionnelle au mieux des intérêts de ses clients. Ces inducements prennent la forme d'une rémunération variable fixée selon des critères qualitatifs (incluant le respect des règles de conformité, de contrôle interne et de déontologie) et des critères quantitatifs (objectifs fixés au préalable).

La documentation des FCT, comptes audités et reporting hebdomadaire sont disponibles sur demande auprès de la Société de Gestion à l'adresse suivante: <https://www.eurotitrisation.fr>

YOUNITED CREDIT – Société Anonyme à Directoire et Conseil de surveillance au capital social de 1 388 976€ - Siège social: 21, rue de Châteaudun 75009 Paris – 517 586 376 RCS Paris